

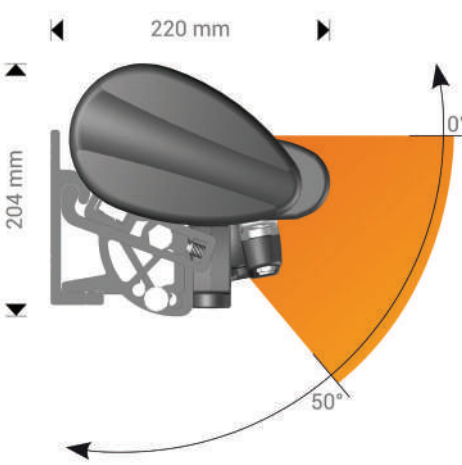


## STORE BANNE SEMI COFFRE COVER LAQUÉ ANTHRACITE STRUCTURÉ

# STORE BANNE SEMI COFFRE

### Encombrement :

#### Pose en façade :



### + PRODUIT :

- Design compact
- Installation façade
- Encombrement réduit
- Optimisation du réglage d'inclinaison des bras
- Coffre, protège la toile en position fermée



## Store banne semi coffre COVER Armature aluminium laqué anthracite



### Caractéristiques :

- Structure en aluminium extrudé laqué blanc satiné brillant ou gris anthracite structuré tube d'enroulement de diamètre 60mm assurant la rigidité du tube.
- Bras en aluminium avec câble en acier inoxydable, protégé par une gaine isolante. Testé plus de 6000 cycles (1 cycle = 1 ouverture et 1 fermeture)
- Manœuvre motorisée avec manœuvre de secours.
- Inclinaison de 0° à 50°

### Fixation :

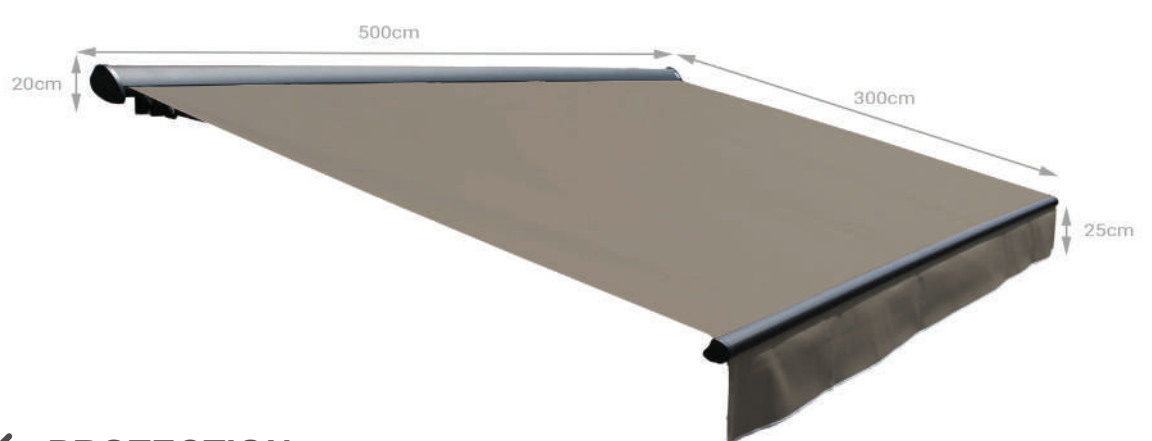
- Pose en façade



### Dimensions :

- 4.00 x 3.00 m
- 5.00 x 3.00 m

#### Dimension maxi



### Toile acrylique :



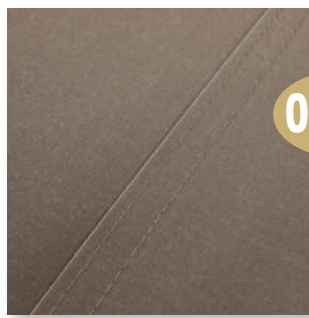
PROTECTION ANTI-UV

- Toile Acrylique teintée dans la masse, la couleur est imprégnée au cœur même de la fibre lors de sa fabrication, contrairement à d'autres fibres qui sont colorées par simple trempage. Ceci est la garantie de couleurs éclatantes et durables dans le temps.

La toile subit un traitement spécifique qui la protège également des intempéries.



063G



071M



004B

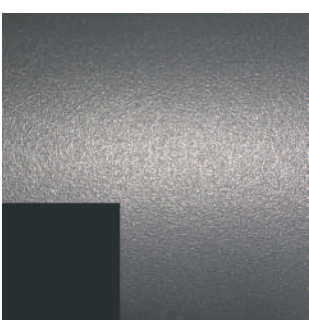
### Coloris standards :



REVÊTEMENT THERMOLAQUAGE

- Le laquage ou revêtement de polymères est assuré par pulvérisation de poudre aspect téflonné qui vient se fixer par procédé électrostatique sur toute la surface des pièces et profilés. L'ensemble du profilé est ensuite chauffé de 180 à 210°. Cette opération permet de fixer et durcir la peinture sur toutes les surfaces des profilés aluminium.

Une protection parfaite !



Anthracite structuré RAL7016



Blanc satiné RAL9010

### Manœuvre :



Moteur filaire avec manœuvre de secours Ø45 mm



Interrupteur IP54



Télécommande



Automatisme

ombrazur