

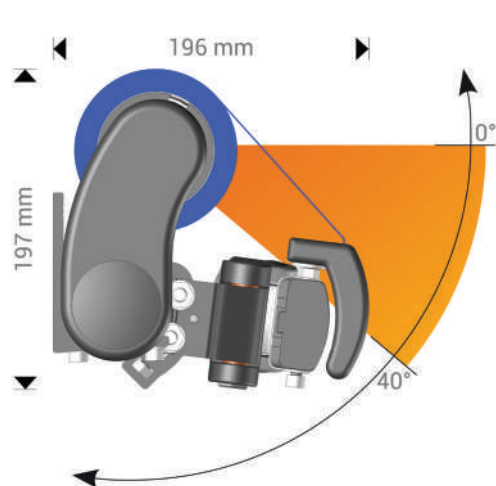


STORE BANNE MONOBLOC EASY LAQUÉ ANTHRACITE STRUCTURÉ

STORE BANNE MONOBLOC

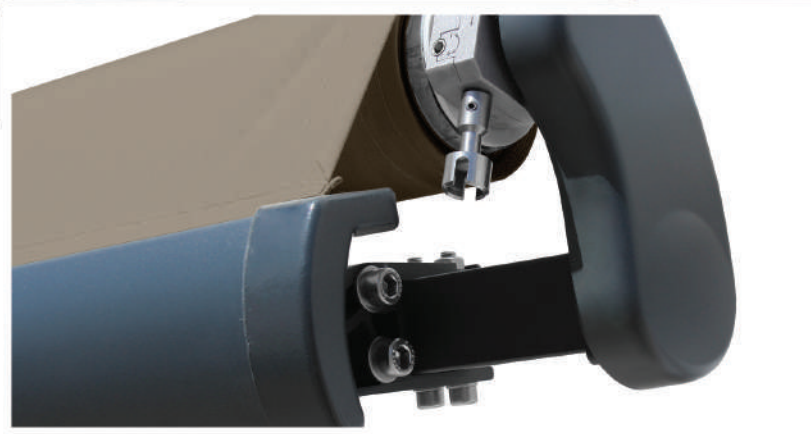
Encombrement :

Pose en façade :

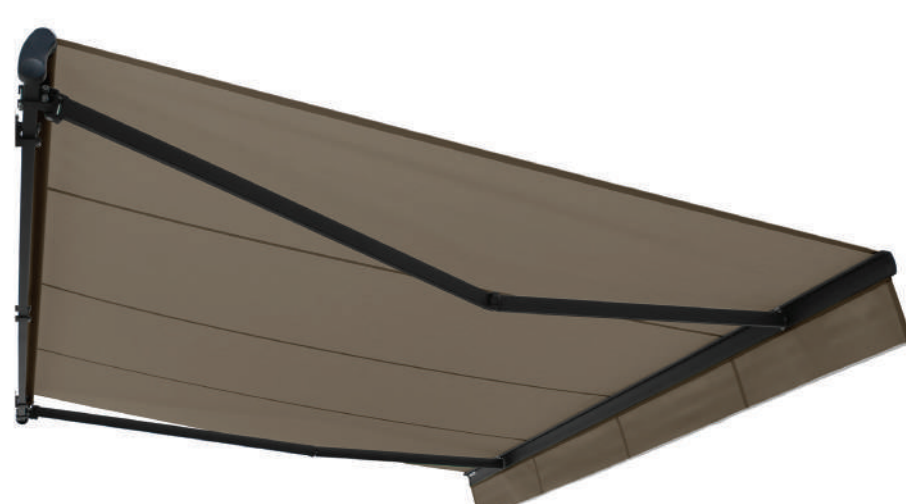


+ PRODUIT :

- Grande simplicité d'installation
- Esthétique, finition laquée
- Toile 100% Acrylique
- Grande résistance mécanique



Store banne monobloc **EASY** Armature aluminium laqué anthracite



Caractéristiques :

- Structure en aluminium extrudé laqué blanc satiné brillant ou gris anthracite structuré tube d'enroulement de diamètre 60mm assurant la rigidité du tube.
- Bras en aluminium avec câble en acier inoxydable, protégé par une gaine isolante. Testé plus de 6000 cycles (1 cycle = 1 ouverture et 1 fermeture)
- Manœuvre motorisée avec manœuvre de secours ou manœuvre manuelle par treuil mécanique.
- Inclinaison de 0° à 40°

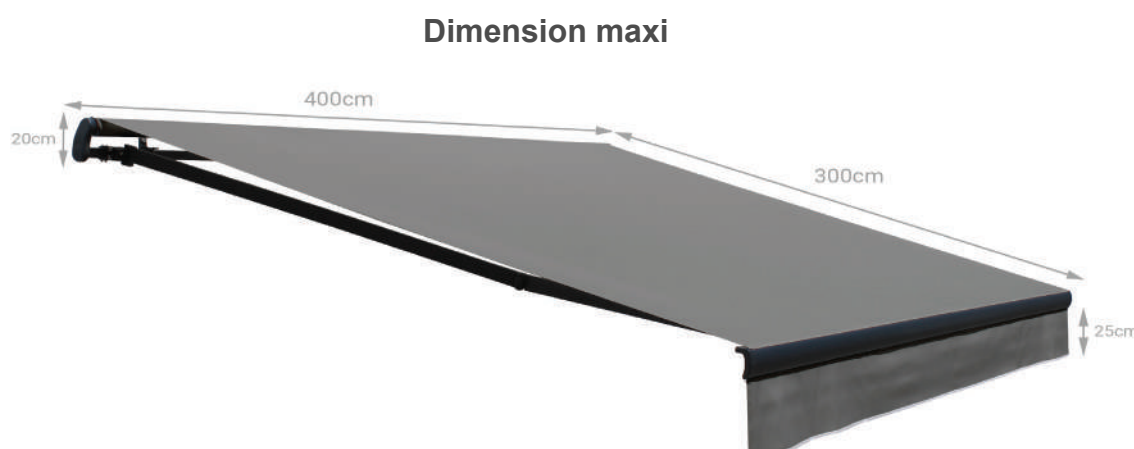
Fixation :

- Pose en façade



Dimensions :

- 4.00 x 3.00 m



Toile acrylique :



PROTECTION ANTI-UV

• Toile Acrylique teintée dans la masse, la couleur est imprégnée au cœur même de la fibre lors de sa fabrication, contrairement à d'autres fibres qui sont colorées par simple trempage. Ceci est la garantie de couleurs éclatantes et durables dans le temps.

La toile subit un traitement spécifique qui la protège également des intempéries.



063G



071M



004B

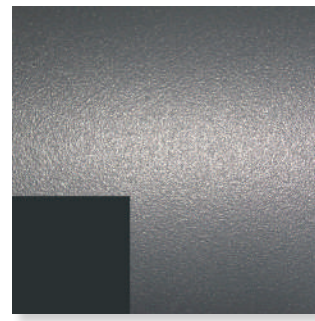
Coloris standards :



REVÊTEMENT THERMOLAQUAGE

• Le laquage ou revêtement de polymères est assuré par pulvérisation de poudre aspect téflonné qui vient se fixer par procédé électrostatique sur toute la surface des pièces et profilés. L'ensemble du profilé est ensuite chauffé de 180 à 210°. Cette opération permet de fixer et durcir la peinture sur toutes les surfaces des profilés aluminium.

Une protection parfaite !



Anthracite structuré
RAL7016

Manœuvre :



Treuil



Moteur filaire avec manœuvre de secours Ø45 mm



Interrupteur IP54



Télécommande



Automatisme

• Ceci est une représentation générale du produit; merci de bien identifier la référence présente sur la fiche produit

ombrazur